

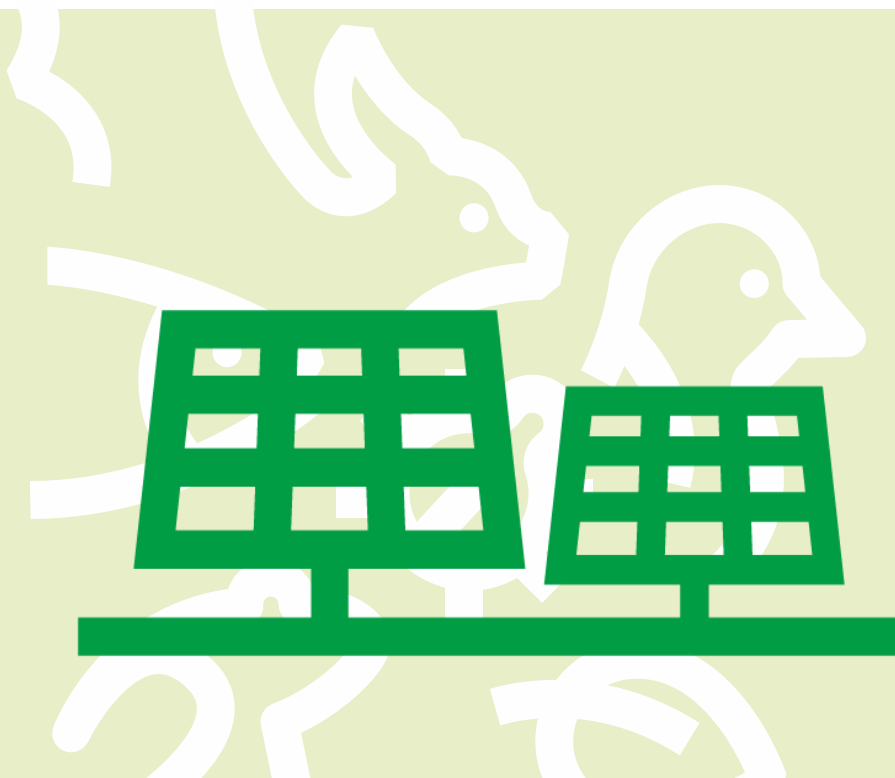
1^{ères} Rencontres de l'Observatoire des EnR et de la Biodiversité

Vers une transition énergétique en harmonie avec la biodiversité, les sols et les paysages

Session

Photovoltaïque au sol

Par Alexandre Pasquié – Ministère en charge de l'écologie et de l'énergie / Direction Générale Energie Climat



Enjeux de conciliation

Photovoltaïque au sol



Objectifs

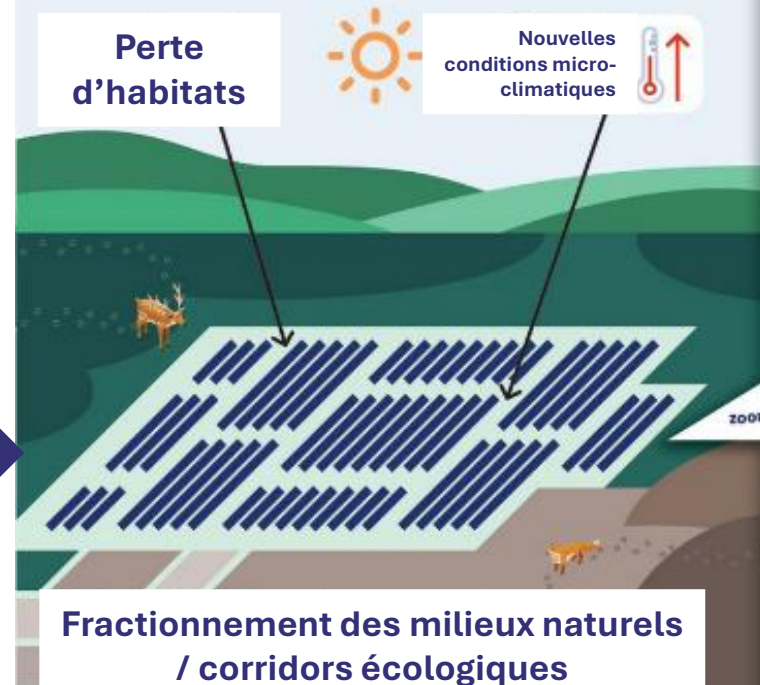
« Photovoltaïque »

Programmation pluri-annuelle de
l'énergie 2024-2028

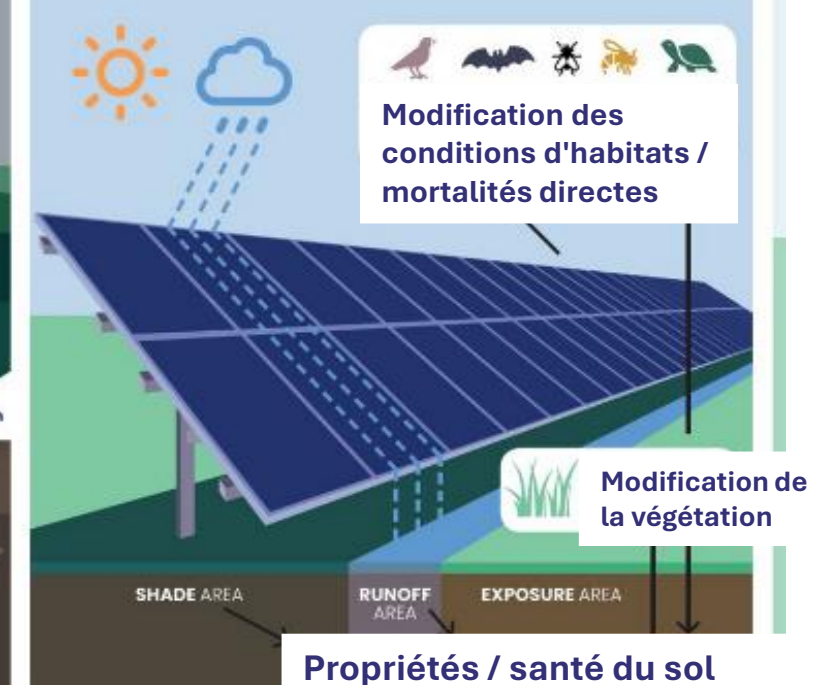
35 à 44 GW de puissance
installée en 2028

Des **pressions** de l'habitat
aux continuités écologiques

Echelle du paysage



Echelle du micro-habitat



Repris de Gomez-Catusus et al. 2024

Programme de la session

Photovoltaïque au sol



- Impacts des panneaux photovoltaïques sur la **biodiversité** : résultats d'une première méta-analyse sur la **flore** et les **insectes** à l'échelle internationale *Romain Sordello et al. - UAR PatriNat*
- Rôle du sous-étage sur les **échanges de chaleur**, vapeur et CO₂ de parcs photovoltaïques. Mesures et modélisation *Emma Lopez, Denis Loustau et al. - INRAe, Ginger Burgeap*
- Effet des panneaux solaires et de la gestion sur les **communautés végétales** *Louison Bienvenu et al. - Engie Green, Université de Tours, Université Aix-Marseille*

Pause

- Polymor-FENCE – Polymorphisme de clôtures de centrales photovoltaïques, **Fragmentation** des Espaces Naturels et **Continuités Ecologiques** *Sylvain Moulherat et al. – Oiko Lab, Université de Strasbourg, X-Aequoi*
- Évaluation de l'utilisation des parcs photovoltaïques par les communautés d'**abeilles sauvages** *David Martinière et al. - CEREMCO, CRBE*
- Cat'EnR : un outil pour évaluer et atténuer les impacts des projets photovoltaïques au sol sur le **stockage de carbone** *Servane Demarquet et al. - ICare, ADEME3*

Posters

Photovoltaïque



- **Paysages à énergie agricole** : vers des infrastructures vivantes (*Roberta Pistoni et al. – Ecole Nationale Supérieure de Paysage de Versailles-Marseille*)
- **Paysage** et parcs photovoltaïques au sol – recommandations (*Jérôme Champres – CEREMA*)
- **Interactions écologiques au sein d'un écosystème prairial** particulier : les centrales photovoltaïques au sol. Présentation des résultats préliminaires et des axes de recherche. (*Evan Coulet et al. – CREXECO, INRAE UREP*)
- Démarche « Energie Renouvelables et Durables : **intégration du photovoltaïque au sol** dans le respect de la biodiversité, des sols et des paysages » (*Florent Chardonnal – WWF*)
- Centrales photovoltaïques et biodiversité : renforcer le **dialogue avec les investisseurs** pour mieux piloter l'impact (*Lucile Brand et al. – Carbone 4, Rivage Investment*)
- Mesures volontaires pour la prise en compte des **pollinisateurs sauvages** sur les sites éoliens et photovoltaïques au sol (*Aurélié Jambon et al – Noé, WPD*)